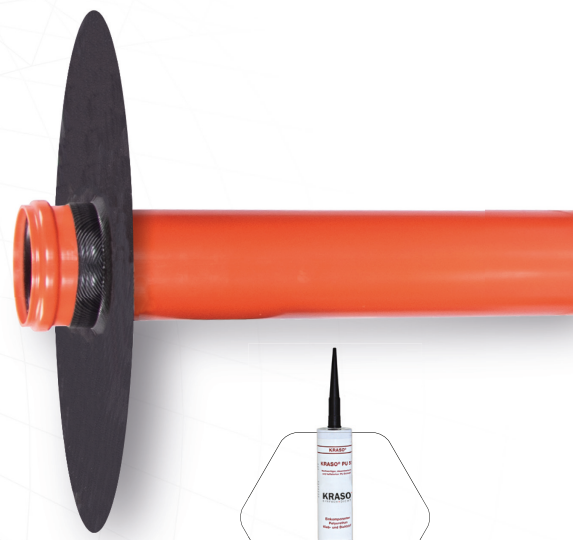




Die
Alternative
zum Fest-
Losflansch!

1,5
bar
NEUBAU u.
SANIERUNG
W1-E
W2.1-E



KRASO® PU 50:
hochwertiger, dauerelastischer
und haftstarker PU-Dichtstoff!
(290 ml - Kartusche). Für alle
Produkte mit **KRASO®** Folienflansch
empfohlen!

KRASO® Flanschrohre

Einfache und effektive Einbindung in die Schwarzabdichtung

- + Für Neubau und Sanierung - nach DIN 18533 W1-E und W2.1-E
- + Einfache und effektive Einbindung in die Schwarzabdichtung („Schwarze Wanne“): Bitumen- und Reaktivabdichtung, Schweißbahn, Beton und Mauerwerk
- + Druckwasserdicht bis 1,5 bar – MPA-geprüft!
- + Aus form- und druckstabilem Vollwandmaterial mit geringem Abrieb!
Einbau auch bei niedrigen Temperaturen
- + Rohr und Rohr-Material in Übereinstimmung mit DIN EN 1401 (KG) bzw. DIN EN 14758 (KG 2000)



KRASO® Flanschrohr Typ KG



KRASO® Flanschrohr Typ KG 2000



KRASO® Flanschrohr Typ FE



KRASO® Typ KMB



KRASO® Typ KMB - KG 2000



KRASO® Typ ÜSF

ROHRDURCHFÜHRUNGEN



KRASO® Typ KMB **LG1**

Einsteckflansch, für die nachträgliche Abdichtung von KG/HT - Rohren mittels **KRASO®** Folienflansch an Bitumen- und Reaktivabdichtungen, mit einseitig angeformter Steckmuffe und **KRASO®** Folienflansch, öl- und bitumenbeständig, umlaufend ca. 6 cm. Für die Einbindung des Folienflansches empfehlen wir unseren Kleb- und Dichtstoff **KRASO®** PU 50. | **DIN 18533 W1 -E und W2.1 -E**

Typ / Artikel	KRASO® Typ KMB			
Durchmesser DN	110	125	160	200
Einstecktiefe in cm	7	7,5	8	9
KRASO® Typ KMB	49 €	52 €	63 €	80 €
KRASO® PU 50	22 €			

Abweichende Durchmesser auf Anfrage!



KRASO® Typ KMB - KG 2000 **LG1**

Einsteckflansch, für die nachträgliche Abdichtung von KG 2000 - Rohren mittels **KRASO®** Folienflansch an Bitumen- und Reaktivabdichtungen, mit einseitig angeformter Steckmuffe und **KRASO®** Folienflansch, öl- und bitumenbeständig, umlaufend ca. 6 cm. Für die Einbindung des Folienflansches empfehlen wir unseren Kleb- und Dichtstoff **KRASO®** PU 50. | **DIN 18533 W1 -E und W2.1 -E**

Typ / Artikel	KRASO® Typ KMB - KG 2000			
Durchmesser DN	110	125	160	200
Einstecktiefe in cm	7	7,5	8	9
KRASO® Typ KMB - KG 2000	60 €	70 €	85 €	122 €
KRASO® PU 50	22 €			

Abweichende Durchmesser auf Anfrage!



KRASO® Typ ÜSF - ÜberSchiebeFlansch **LG1**

zur nachträglichen Abdichtung eingebauter KG, HT oder KG 2000 - Rohre, mittels **KRASO®** Folienflansch an der Bitumenabdichtung z. B. KMB, mit Folienflansch, öl- und bitumenbeständig, umlaufend ca. 15 cm. Für die Einbindung des Folienflansches empfehlen wir unseren Kleb- und Dichtstoff **KRASO®** PU 50. | **DIN 18533 W1 -E und W2.1 -E**

Typ / Artikel	KRASO® Typ ÜSF					
Durchmesser DN	110	125	160	200	250	315
KRASO® Typ ÜSF	87 €	95 €	113 €	208 €	307 €	411 €
KRASO® PU 50	22 €					

Abweichende Durchmesser auf Anfrage!