

TECHNISCHES DATENBLATT



KRASO® Futterrohr Typ DFW/FE 6

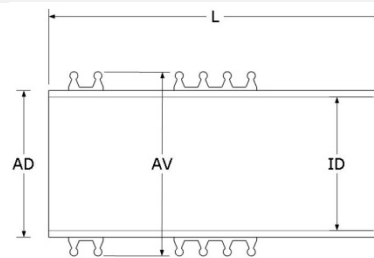
Einsatzbereich

Zum Einbau in Dreifachwände, Futterrohr-Echtmaß zum Einbetonieren, als Aussparung zum nachträglichen Einbau von Rohren oder Kabeln mittels **KRASO®** Dichteinsatz

Produktbild



Technische Zeichnung



Material

| | |
|------------------|-------|
| Rohr | PVC-U |
| Vierstegdichtung | PVC |
| Deckel | PVC |

Prüfungen

| | |
|------------------------|-------------------------------------------------------|
| FHRK | ja |
| MPA | ja |
| Druckdichtigkeit (bar) | 5 |
| DVGW | - |
| Prüfzeugnisse | Finden Sie in unserem Downloadbereich |

Beständigkeit

| | |
|--------|--------------|
| Hitze | 0°C bis 60°C |
| Säuren | ja |
| Laugen | ja |
| Öl | ja |

TECHNISCHES DATENBLATT



KRASO® Futterrohr Typ DFW/FE 6

| Größe - ID 80 | | | | | | | | | |
|----------------|-------------------|-------------------|-------------------|-------------------|-------------------|-------------------|-------------------|-------------------|-------------------|
| ID | 80 | | | | | | | | |
| L | 20 | 24 | 25 | 30 | 35 | 36,5 | 40 | 45 | 50 |
| AD | 85 | 85 | 85 | 85 | 85 | 85 | 85 | 85 | 85 |
| AV | 113 | 113 | 113 | 113 | 113 | 113 | 113 | 113 | 113 |
| Materialstärke | 2,5 | 2,5 | 2,5 | 2,5 | 2,5 | 2,5 | 2,5 | 2,5 | 2,5 |
| Gewicht | 0,6 | 0,7 | 0,7 | 0,8 | 0,9 | 0,9 | 1,0 | 1,1 | 1,2 |
| Artikel-Nr. | KDFWFE6 080200 | KDFWFE6 080240 | KDFWFE6 080250 | KDFWFE6 080300 | KDFWFE6 080350 | KDFWFE6 080365 | KDFWFE6 080400 | KDFWFE6 080450 | KDFWFE6 080500 |

• ID | Innendurchmesser (mm) • L | Wandstärke (cm) • AD | Ø außen (mm) • AV | Ø Vierstegdichtung außen (mm) • Materialstärke | in mm • Gewicht | in kg

| Größe - ID 100 | | | | | | | | | |
|----------------|-------------------|-------------------|-------------------|-------------------|-------------------|-------------------|-------------------|-------------------|-------------------|
| ID | 100 | | | | | | | | |
| L | 20 | 24 | 25 | 30 | 35 | 36,5 | 40 | 45 | 50 |
| AD | 110 | 110 | 110 | 110 | 110 | 110 | 110 | 110 | 110 |
| AV | 138 | 138 | 138 | 138 | 138 | 138 | 138 | 138 | 138 |
| Materialstärke | 5 | 5 | 5 | 5 | 5 | 5 | 5 | 5 | 5 |
| Gewicht | 0,7 | 0,8 | 0,9 | 1,0 | 1,1 | 1,2 | 1,3 | 1,4 | 1,5 |
| Artikel-Nr. | KDFWFE6 100200 | KDFWFE6 100240 | KDFWFE6 100250 | KDFWFE6 100300 | KDFWFE6 100350 | KDFWFE6 100365 | KDFWFE6 100400 | KDFWFE6 100450 | KDFWFE6 100500 |

• ID | Innendurchmesser (mm) • L | Wandstärke (cm) • AD | Ø außen (mm) • AV | Ø Vierstegdichtung außen (mm) • Materialstärke | in mm • Gewicht | in kg

| Größe - ID 125 | | | | | | | | | |
|----------------|-------------------|-------------------|-------------------|-------------------|-------------------|-------------------|-------------------|-------------------|-------------------|
| ID | 125 | | | | | | | | |
| L | 20 | 24 | 25 | 30 | 35 | 36,5 | 40 | 45 | 50 |
| AD | 138,4 | 138,4 | 138,4 | 138,4 | 138,4 | 138,4 | 138,4 | 138,4 | 138,4 |
| AV | 166,4 | 166,4 | 166,4 | 166,4 | 166,4 | 166,4 | 166,4 | 166,4 | 166,4 |
| Materialstärke | 6,7 | 6,7 | 6,7 | 6,7 | 6,7 | 6,7 | 6,7 | 6,7 | 6,7 |
| Gewicht | 1,1 | 1,2 | 1,3 | 1,5 | 1,7 | 1,7 | 1,9 | 2,3 | 2,3 |
| Artikel-Nr. | KDFWFE6 125200 | KDFWFE6 125240 | KDFWFE6 125250 | KDFWFE6 125300 | KDFWFE6 125350 | KDFWFE6 125365 | KDFWFE6 125400 | KDFWFE6 125450 | KDFWFE6 125500 |

• ID | Innendurchmesser (mm) • L | Wandstärke (cm) • AD | Ø außen (mm) • AV | Ø Vierstegdichtung außen (mm) • Materialstärke | in mm • Gewicht | in kg

| Größe - ID 150 | | | | | | | | | |
|----------------|-------------------|-------------------|-------------------|-------------------|-------------------|-------------------|-------------------|-------------------|-------------------|
| ID | 150 | | | | | | | | |
| L | 20 | 24 | 25 | 30 | 35 | 36,5 | 40 | 45 | 50 |
| AD | 160 | 160 | 160 | 160 | 160 | 160 | 160 | 160 | 160 |
| AV | 188 | 188 | 188 | 188 | 188 | 188 | 188 | 188 | 188 |
| Materialstärke | 5 | 5 | 5 | 5 | 5 | 5 | 5 | 5 | 5 |
| Gewicht | 1,0 | 1,1 | 1,1 | 1,3 | 1,5 | 1,5 | 1,7 | 1,8 | 1,8 |
| Artikel-Nr. | KDFWFE6 150200 | KDFWFE6 150240 | KDFWFE6 150250 | KDFWFE6 150300 | KDFWFE6 150350 | KDFWFE6 150365 | KDFWFE6 150400 | KDFWFE6 150450 | KDFWFE6 150500 |

• ID | Innendurchmesser (mm) • L | Wandstärke (cm) • AD | Ø außen (mm) • AV | Ø Vierstegdichtung außen (mm) • Materialstärke | in mm • Gewicht | in kg

Maß- und Gewichtsangaben ohne Gewähr • Farbabweichungen zum dargestellten und gelieferten Produkt möglich • Techn. Änderungen vorbehalten • Alle Rechte an den Zeichnungen und Konstruktionen sind Eigentum der KRASO GmbH Co. KG • Die Vervielfältigung und Weitergabe der Zeichnungen sowie anderweitige Nutzung bedürfen unserer schriftlichen Zustimmung

TECHNISCHES DATENBLATT



KRASO® Futterrohr Typ DFW/FE 6

| Größe - ID 200 | | | | | | | | | |
|----------------|-------------------|-------------------|-------------------|-------------------|-------------------|-------------------|-------------------|-------------------|-------------------|
| ID | 200 | | | | | | | | |
| L | 20 | 24 | 25 | 30 | 35 | 36,5 | 40 | 45 | 50 |
| AD | 210 | 210 | 210 | 210 | 210 | 210 | 210 | 210 | 210 |
| AV | 238 | 238 | 238 | 238 | 238 | 238 | 238 | 238 | 238 |
| Materialstärke | 5 | 5 | 5 | 5 | 5 | 5 | 5 | 5 | 5 |
| Gewicht | 1,3 | 1,5 | 1,6 | 1,8 | 2,0 | 2,1 | 2,3 | 2,5 | 2,8 |
| Artikel-Nr. | KDFWFE6 200200 | KDFWFE6 200240 | KDFWFE6 200250 | KDFWFE6 200300 | KDFWFE6 200350 | KDFWFE6 200365 | KDFWFE6 200400 | KDFWFE6 200450 | KDFWFE6 200500 |

• ID | Innendurchmesser (mm) • L | Wandstärke (cm) • AD | Ø außen (mm) • AV | Ø Vierstegdichtung außen (mm) • Materialstärke | in mm • Gewicht | in kg

| Größe - ID 250 | | | | | | | | | |
|----------------|-------------------|-------------------|-------------------|-------------------|-------------------|-------------------|-------------------|-------------------|-------------------|
| ID | 250 | | | | | | | | |
| L | 20 | 24 | 25 | 30 | 35 | 36,5 | 40 | 45 | 50 |
| AD | 263 | 263 | 263 | 263 | 263 | 263 | 263 | 263 | 263 |
| AV | 291 | 291 | 291 | 291 | 291 | 291 | 291 | 291 | 291 |
| Materialstärke | 6,5 | 6,5 | 6,5 | 6,5 | 6,5 | 6,5 | 6,5 | 6,5 | 6,5 |
| Gewicht | 1,8 | 2,1 | 2,2 | 2,6 | 2,9 | 3,0 | 3,3 | 3,6 | 4,0 |
| Artikel-Nr. | KDFWFE6 250200 | KDFWFE6 250240 | KDFWFE6 250250 | KDFWFE6 250300 | KDFWFE6 250350 | KDFWFE6 250365 | KDFWFE6 250400 | KDFWFE6 250450 | KDFWFE6 250500 |

• ID | Innendurchmesser (mm) • L | Wandstärke (cm) • AD | Ø außen (mm) • AV | Ø Vierstegdichtung außen (mm) • Materialstärke | in mm • Gewicht | in kg

| Größe - ID 300 | | | | | | | | | |
|----------------|-------------------|-------------------|-------------------|-------------------|-------------------|-------------------|-------------------|-------------------|-------------------|
| ID | 300 | | | | | | | | |
| L | 20 | 24 | 25 | 30 | 35 | 36,5 | 40 | 45 | 50 |
| AD | 314 | 314 | 314 | 314 | 314 | 314 | 314 | 314 | 314 |
| AV | 342 | 342 | 342 | 342 | 342 | 342 | 342 | 342 | 342 |
| Materialstärke | 7,0 | 7,0 | 7,0 | 7,0 | 7,0 | 7,0 | 7,0 | 7,0 | 7,0 |
| Gewicht | 1,3 | 2,7 | 2,7 | 3,2 | 3,7 | 3,8 | 4,1 | 4,6 | 5,0 |
| Artikel-Nr. | KDFWFE6 300200 | KDFWFE6 300240 | KDFWFE6 300250 | KDFWFE6 300300 | KDFWFE6 300350 | KDFWFE6 300365 | KDFWFE6 300400 | KDFWFE6 300450 | KDFWFE6 300500 |

• ID | Innendurchmesser (mm) • L | Wandstärke (cm) • AD | Ø außen (mm) • AV | Ø Vierstegdichtung außen (mm) • Materialstärke | in mm • Gewicht | in kg