

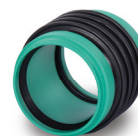


KRASO® Überschiebemuffe **LG 1**

in Übereinstimmung mit DIN EN 1401, für den Einbau in WU-Betonwände als Durchschiebemöglichkeit von KG/HT - Rohren, mit druckwasserdichter, umlaufender KRASO® Vierstegdichtung | **WU-Richtlinie: Beanspruchungsklasse 1 + 2**

Typ / Artikel	KRASO® Überschiebemuffe							
Durchmesser DN	110	125	160	200	250	315	400	500
KRASO® Überschiebemuffe	40 €	46 €	53 €	67 €	142 €	215 €	306 €	573 €

Auf Wunsch auch als Doppelmuffe mit innerem Anschlag lieferbar!



KRASO® Überschiebemuffe - KG 2000 **LG 1**

in Übereinstimmung mit DIN EN 14758, für den Einbau in WU-Betonwände als Durchschiebemöglichkeit von KG 2000 - Grundleitungen, mit druckwasserdichter, umlaufender, thermisch verschweißter KRASO® Vierstegdichtung | **WU-Richtlinie: Beanspruchungsklasse 1 + 2**

Typ / Artikel	KRASO® Überschiebemuffe - KG 2000							
Durchmesser DN	110	125	160	200	250	315	400	500
KRASO® Überschiebemuffe - KG 2000	52 €	60 €	78 €	129 €	209 €	269 €	365 €	691 €

Auf Wunsch auch als Doppelmuffe mit innerem Anschlag lieferbar!



KRASO® 15° | 30° | 45° Bogen **LG 1**

in Übereinstimmung mit DIN EN 1401, für den Einbau in WU-Betonwände zum Anschließen von KG/HT - Rohren, mit druckwasserdichter, umlaufender KRASO® Vierstegdichtung und einseitig angeformter Steckmuffe | **WU-Richtlinie: Beanspruchungsklasse 1 + 2**

Typ / Artikel	KRASO® 15° 30° 45° Bogen							
Durchmesser DN	110 ¹	125 ¹	160 ¹	200 ¹	250	315	400	500
KRASO® 15° 30° 45° Bogen	29 €	34 €	39 €	73 €	124 €	192 €	330 €	721 €

¹ aus produktionstechnischen Gründen teilweise KRASO® Dreistegdichtung



KRASO® 15° | 30° | 45° Bogen - KG 2000 **LG 1**

in Übereinstimmung mit DIN EN 14758, für den Einbau in WU-Betonwände zum Anschließen von KG 2000 - Grundleitungen, mit druckwasserdichter, umlaufender, thermisch verschweißter KRASO® Vierstegdichtung und einseitig angeformter Steckmuffe | **WU-Richtlinie: Beanspruchungsklasse 1 + 2**

Typ / Artikel	KRASO® 15° 30° 45° Bogen - KG 2000							
Durchmesser DN	110 ¹	125 ¹	160 ¹	200 ¹	250	315 ²	400 ²	500
KRASO® 15° 30° 45° Bogen - KG 2000	44 €	55 €	75 €	111 €	255 €	409 €	589 €	1.148 €

¹ aus produktionstechnischen Gründen teilweise KRASO® Dreistegdichtung

² nicht als 30° Bogen lieferbar